



## DEMI LUNE PREAU

MODELE ROBUSTE  
RESISTANT AU GEL

Caractérisée par sa carrosserie tout inox, sans angles vifs et résistant au gel, ce modèle très robuste s'intègre parfaitement dans l'environnement écolier ou salle de sport en proposant une fixation murale.

Offrant la possibilité de réglage de 3 hauteurs selon la taille des enfants.

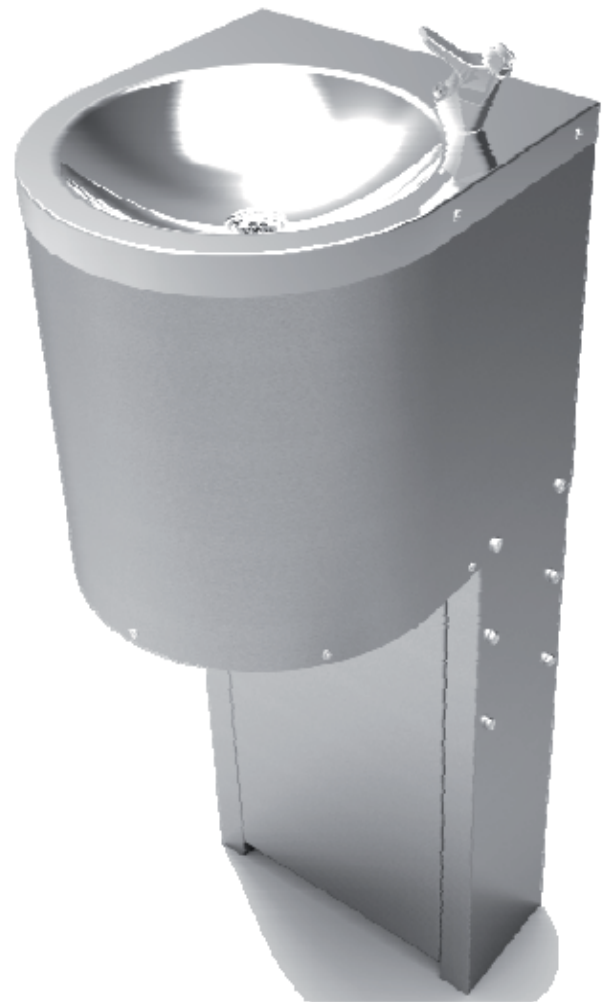
Le modèle se raccorde au réseau d'eau potable avec évacuation aux eaux usées masqué par un cache tuyauterie.

Une version disponible :

- Eau non réfrigérée

**PRINCIPAUX ATOUTS**

- Fixation murale
- Tout inox 15/10
- Aucun angle vif
- 3 hauteurs réglables
- **Résiste au gel**
- Tirage par Rince Bouche évite l'usage de gobelets
- Cache tuyauterie



Référence	Débit	Poids
Demi Lune Préau	Eau Non réfrigérée	

**DESCRIPTIF TECHNIQUE :**

- Distribution d'eau non réfrigérée
- Modèle raccordé sur le réseau d'eau potable avec évacuation au réseau d'eaux usées
- Carrosserie tour inox 15/10
- Cuvette inox équipée d'un robinet rince bouche pour éviter l'usage de gobelets

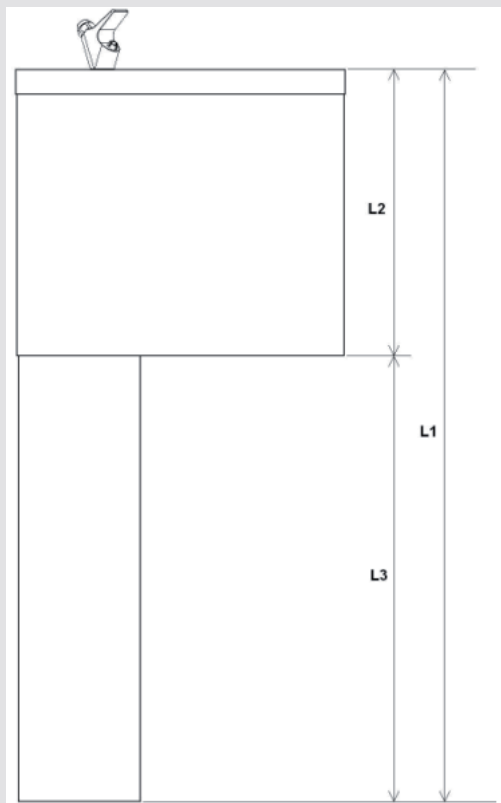
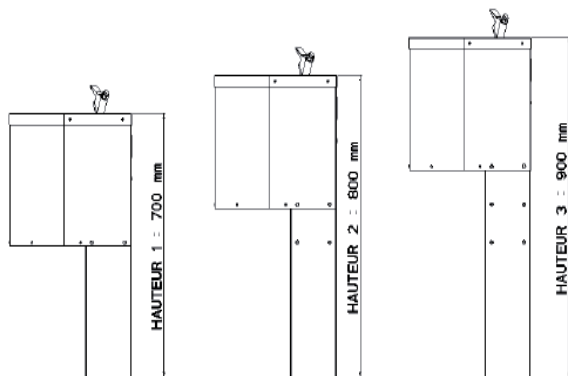
**INSTALLATION ET MAINTENANCE :**

**Installation :**

Vérifier la pression d'eau du réseau  
 Branchement sur arrivée d'eau potable froide  
 Evacuation aux eaux usées  
 Mise en route de la machine : vérifier l'absence de fuite au niveau des raccords.

**Maintenance :**

Nettoyage extérieur de la fontaine  
 Vérification de l'absence de fuites



L1 = 900mm L2 = 352mm L3 = 548mm  
 L1 = 800mm L2 = 352mm L3 = 448mm  
 L1 = 700mm L2 = 352mm L3 = 348mm

Cachet Distributeur / Installateur

